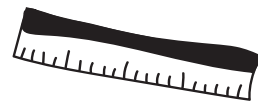


Mini Füße messen



Schuhe sollten nicht auf gut Glück gekauft werden.
Folgen Sie unserem Guide...

1 Drucken Sie die Grafik auf der nächsten Seite aus und vergessen Sie nicht, den Druck auf 100% oder "nicht skalieren" einzustellen.

2 Legen Sie die Vorlage auf einen harten Untergrund.

3 Stellt einen Fuß auf die Grafik und haltet den Körper gerade und aufrecht. Die Rückseite der Ferse sollte an der Linie anliegen (bitte nicht hüpfen).

4 Jetzt bis zum großen Zeh messen und die Zahl notieren.

5 Wiederholt das Ganze mit dem anderen Fuß (falls die Zahl unterschiedlich ausfällt, verwenden Sie das Maß des größeren Fußes).

6 Besuchen Sie bodendirect.de, um die richtige Schuhgröße herauszufinden.

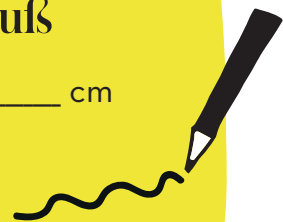
7 Ab zum Spielen.

Linker Fuß

_____ cm

Rechter Fuß

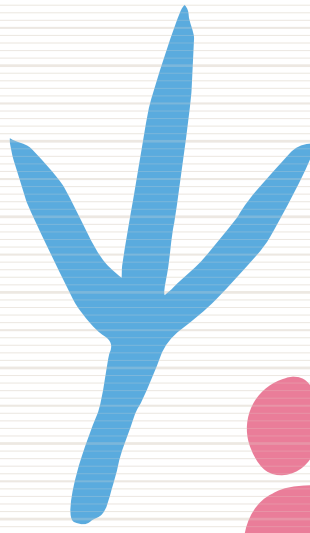
_____ cm



MiniBoden

26
25
24
23
22
21
20
19
18
17
16
15
14
13
12
11
10
9
8
7
6
5
4
3
2
1
cm

Wer kommt deiner Größe am nächsten?



Fasan
7cm



Hund
4cm



Reh
5cm



Dachs
6cm



Pferd
12cm

PLATZIERE DAS ENDE DEINER FERSE AN DIESER LINIE.