




FRÖHLICHE
~~Mini~~ Missionen



Entwerfe einen
Fair Isle-Pullover



Minis, zeigt her eure Zickzack-Künste - wir entwerfen ein ganz besonderes Strick-Muster.



Teile deine Kreationen mit dem Hashtag #BodenMiniMissions oder lade sie in unsere Galerie auf boden.com/auf-mini-mission hoch.





Was ist Fair Isle?



Fair Isle ist eine der Shetlandinseln, die bekannt ist für ihre spezielle Stricktechnik. Dabei wird verschiedenfarbige Wolle in Runden um den gesamten Pullover gestrickt.

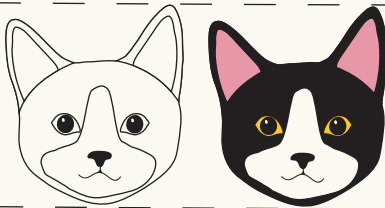


Muster üben

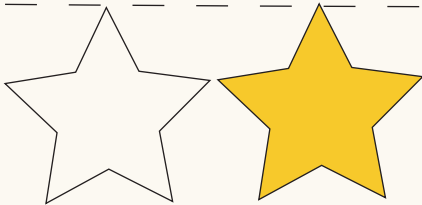


Fair Isle-Pullover können viele schöne Muster haben. Male die Zeichnungen unten nach, sodass sie eine gleichmäßige Reihe ergeben.

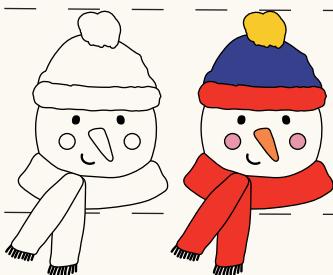
Eine Katze



Ein Stern



Ein Schneemann



Der Fair Isle-Pullover mit Tiermuster

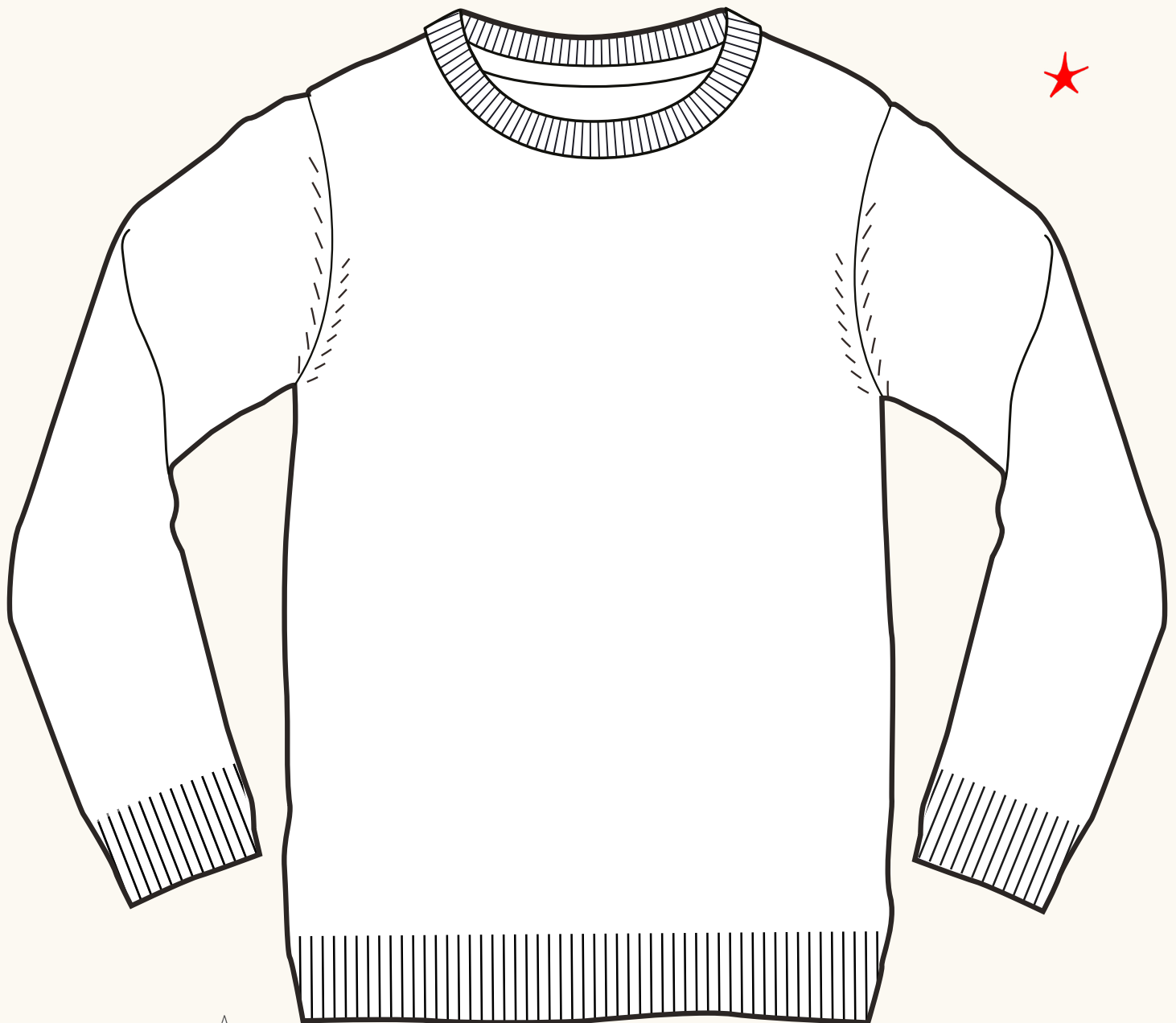
Wende diese Reihen-Technik jetzt auf diesem Pullover an. Male deine Lieblingstiere auf den Pullover, jeweils ein Tier pro Reihe.





Der Fair Isle-Pullover *Nachtmuster*

Wir haben die Linien weggelassen, schließlich weißt du ja schon wie es geht. Male reihenweise Formen, die dich an die Nacht erinnern - z.B. Sterne, Mond, Eulen oder UFOs.





Der festliche Fair Isle-Pullover

Entwerfe den ultimativen Weihnachtspullover mit reihenweise Nikoläusen, Rentieren, Schneemännern und anderen Dingen, die dich in Weihnachtsstimmung bringen.

