



Mini Mission Macht eine Naturexpedition

Verwende dieses Sammelalbum,
um wichtige Beobachtungen
zu sammeln und bei deinem
nächsten Spaziergang Baumrinde
abzupausen.

Teile deine Entdeckungen, indem du
den Hashtag **#BodenMiniMissions**
verwendest oder sie in unserer Galerie
auf boden.com/mini-missions hochlädst.



Psst
Kannst du alle
meine Freunde
ausmalen?



An alle Entdecker

Mache einen Spaziergang und halte die Augen offen, um Dinge zu entdecken, die du in deinem Buch festhalten kannst. Du kannst auch Schätze sammeln und mit nach Hause nehmen, und Rinde abpauen.



Wusstest du schon?
Alle Tiere in dieser Mission wurden von unserer neuen Range inspiriert. Lass deiner Vorstellung freien Lauf und entdecke einen Tiger im Dschungel/ Garten/Park.

Deine Checkliste für Naturexpeditionen

Stifte/Wachsmalstifte

Papier

Lupe

Snacks (Entdecken macht hungrig)

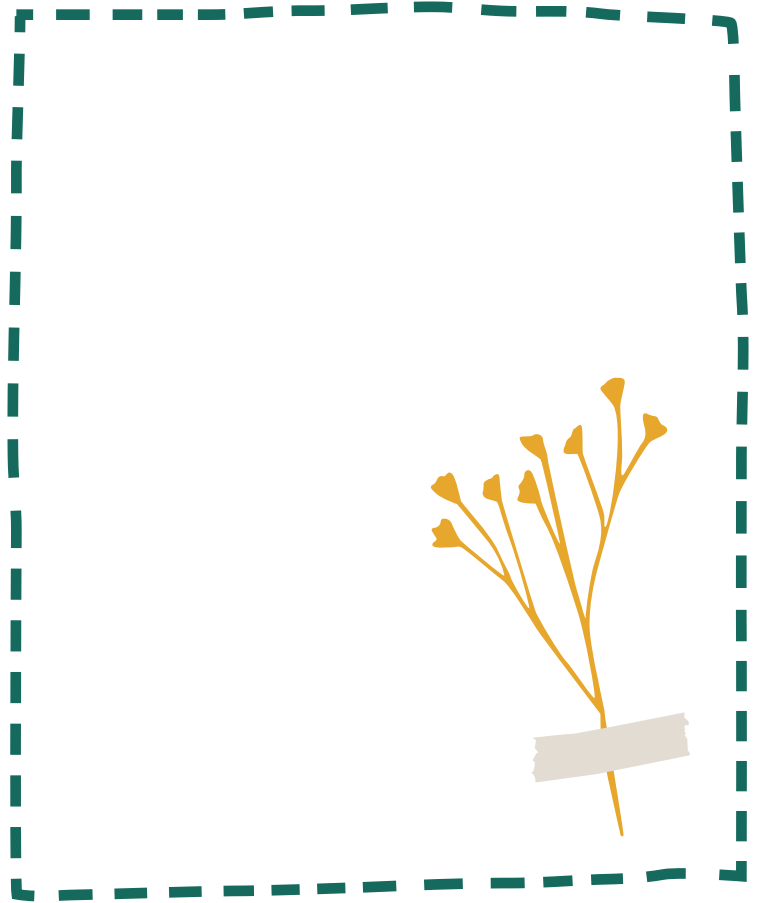


Hake alles ab, was du gesichtet hast:

- Baum
- Tierspuren (Hunde-
spuren zählen)
- Blume
- Vogel
- Minibiest
- Zweig
- Feder
- Blatt
- Pfütze
- Samen

Klebe hier Dinge auf,
die du gefunden hast

... wie ein großes Blatt, einen Zweig oder eine Feder.



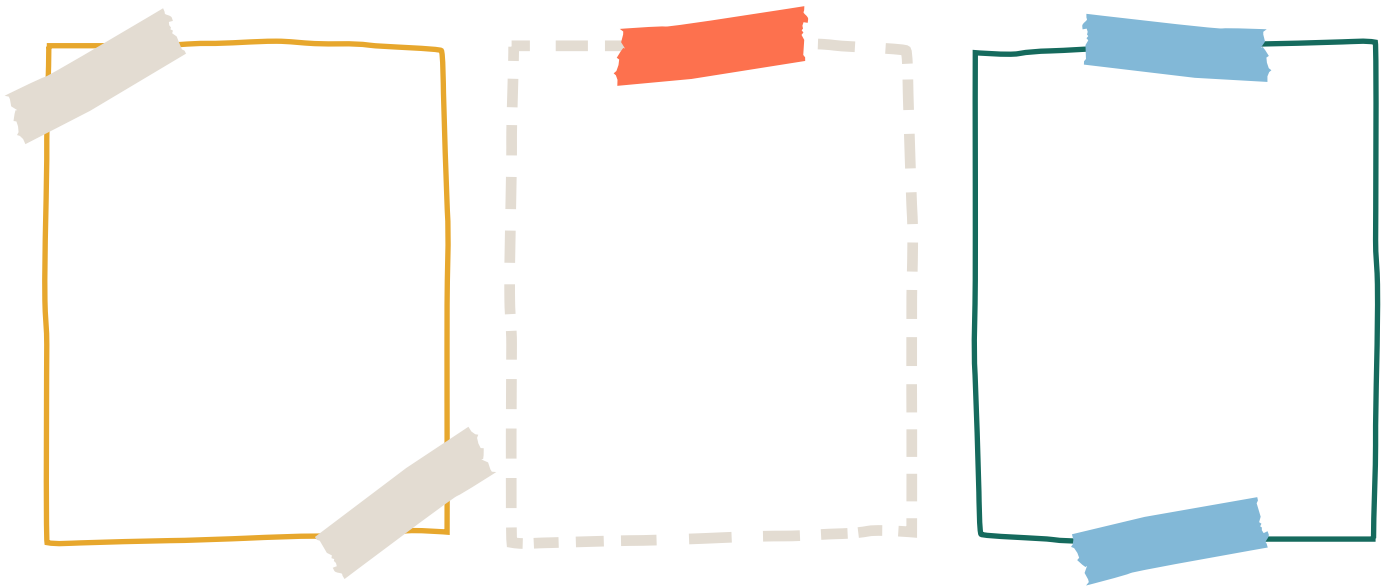
Psst

Dieser Leopard
könnte ein paar
mehr Flecken haben.
Kannst du ihm helfen
und welche malen?

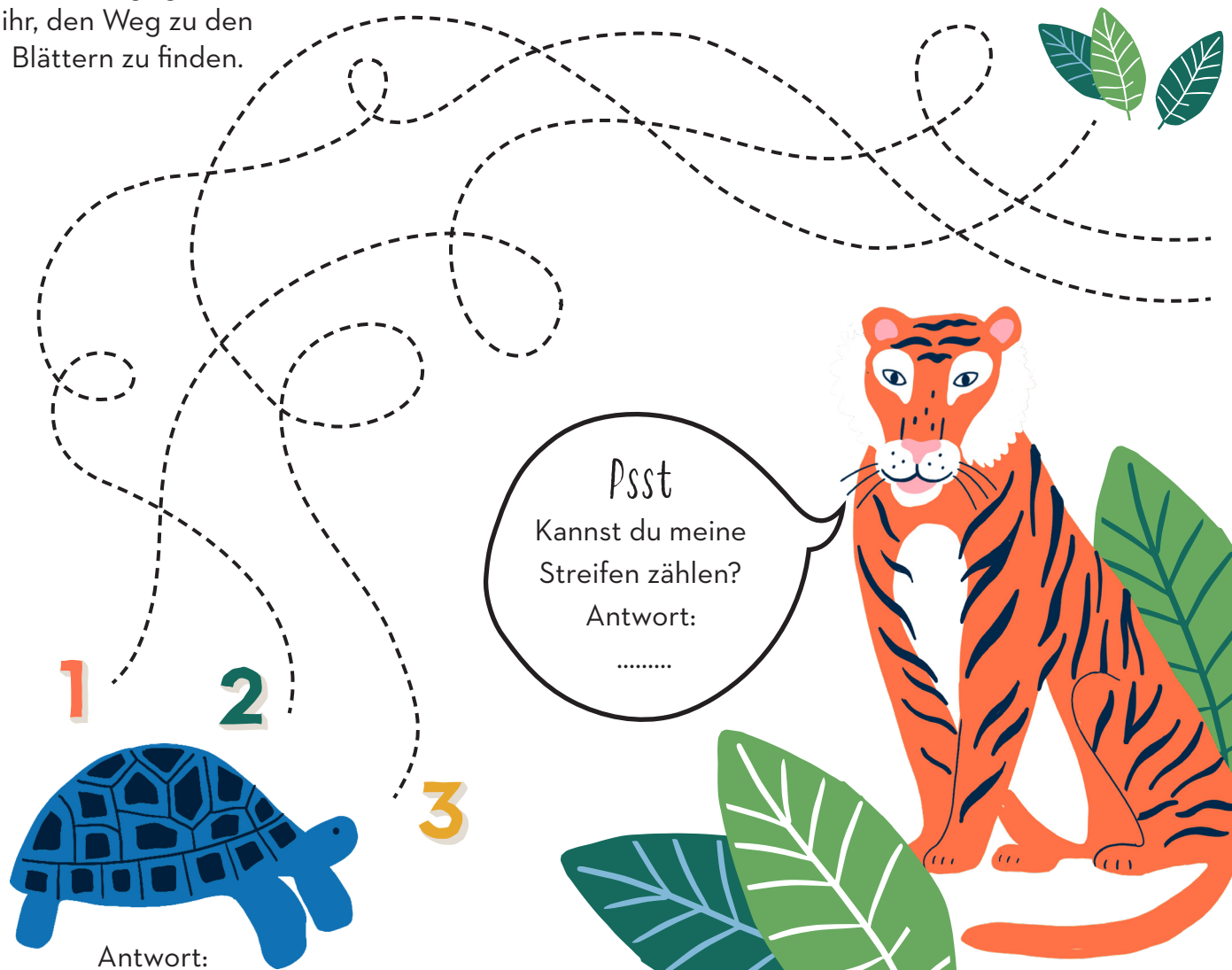
**Wusstest
du schon?**

Leopardenflecken
werden auch
Rosetten genannt,
weil sie wie Rosen
aussehen.

Zeichne drei Dinge aus der Natur, die du auf deinem Spaziergang siehst:



Die Schildkröte ist sehr hungrig. Hilf ihr, den Weg zu den Blättern zu finden.



Antwort:

.....

Antwort: 32 Streifen

Rinde abpausen

Lerne all die verschiedenen Baumtexturen kennen, indem du Rinde in bunten Farben abpaust.



1 Finde einen Baum (je dicker die Rinde, desto besser).

2 Platziere dieses Blatt auf dem Stamm und reibe deinen Wachsmalstift darüber, um den Abdruck der Rinde abzuzeichnen.

3 Wiederhole diesen Prozess an einem anderen Baum und vergleiche die unterschiedliche Rinde.



Wusstest du schon?

Baumrinde schützt das Innere der Bäume. Je älter Bäume werden, desto dicker und rissiger wird die Rinde, um kleinen Kreaturen Löcher zu bieten, in denen sie leben können.